



Lago Maggiore Stresa



CARATTERISTICHE:

Tipologia immobile	Villa, Residenziale
Intermediazione	Vendita
Superficie (mq)	430
N. locali	11
Camere da letto	7
Bagni	6
Classe energetica	E
Piano	3 livelli
Giardino	si
Balcone/Terrazzo	si
Box	si

DESCRIZIONE:

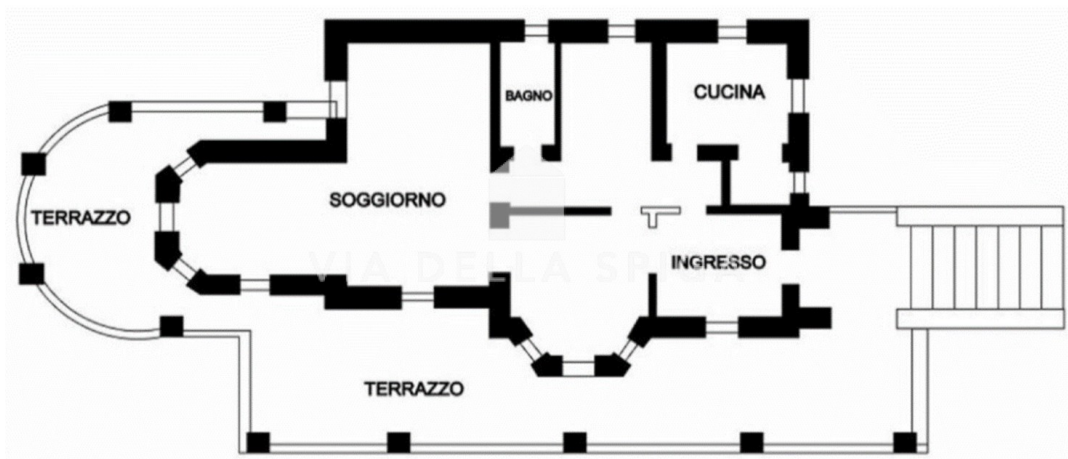
Stresa è la principale cittadina ridente sul Lago Maggiore, immersa nel verde dei suoi meravigliosi giardini. Già dalla metà dell'800 si presentava come una elegante località; anni aristocratici che sembrano senza fine. Ricca di palazzi storici in stile Liberty, come richiamo della Belle Époque, e di un panorama superbo del lago e della parte insulare che comprende tre delle quattro Isole Borromee (Bella, Madre, Pescatori), interessanti per architettura e storia. Provvista di tutti i servizi per qualsiasi tipo di attività. Importante è il Golf Club Alpino di Stresa, presente dal 1924, che dista solo 8 km dalla passeggiata a lago. Centro turistico noto in tutto il mondo, grazie al panorama esclusivo, alla sua posizione, la natura, le piazzette del centro urbano, storiche ville e i vicoli del cuore cittadino. A dieci minuti dal centro e dall' Imbarcadero, elegante, raffinata **villa panoramica, vista lago. Recentemente ristrutturata** con materiali di pregio. La villa è dei primi del '900, dai chiari rimandi Liberty nell'architettura esterna e nelle caratteristiche dei locali interni, come porte e pavimenti. Soffitti alti. Immersa in splendido **parco** di mq 2.200, con una splendida vegetazione e piante secolari. **Piscina** circondata da solario. Caratteristiche: mq 430 su 3 livelli, collegati da una splendida scala centrale con gradini in pietra serena, ringhiera in ferro battuto in Liberty floreale. - P. terra: garage, open space/ locali tecnici, cantina. - P. rialzato: una scalinata in beola raggiunge il piano rialzato. Qui si sviluppa un ampio ingresso, un living con **camino in marmo**, sala da pranzo con **Bow Window**, cucina abitabile, bagno di servizio e lavanderia. Ogni locale affaccia sulla grande **terrazza panoramica** vista lago. - P.1°: 3 camere matrimoniali con 3 bagni en suite e una grande camera/salotto con ampio **terrazzo** su giardino. **Balcone**. - P.2° mansardato: 3 camere con travi a vista, 2 bagni. L'immobile per le sue particolari caratteristiche, posizione, ed ampia metratura è adatta sia come prestigiosa ed unica dimora che come splendida destinazione ad uso locazione turistica. **Richiesta € 2.850.000.** Classe E.



Inquadra il QR CODE per visualizzare l'immobile sul nostro sito web

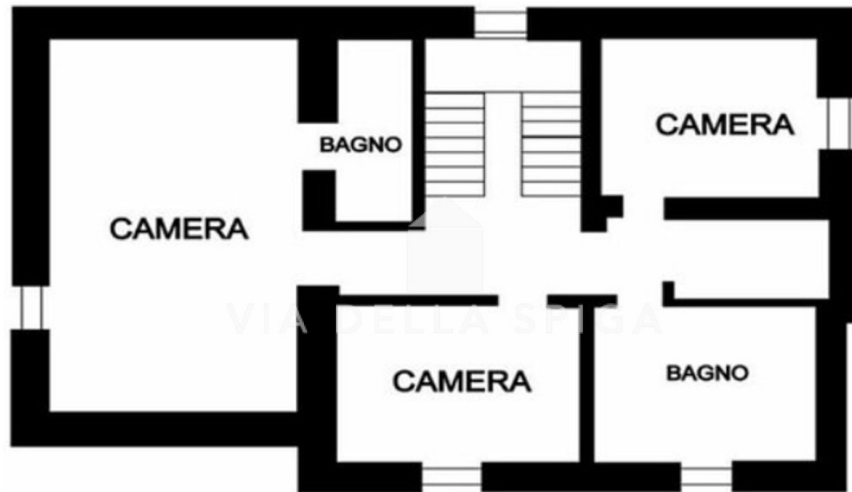


PLANIMETRIA 1:





PLANIMETRIA 2:





PLANIMETRIA 3:

