



## Viale Beatrice d'Este mq 130



### CARATTERISTICHE:

Tipologia immobile	Residenziale
Intermediazione	Vendita
Superficie (mq)	130
N. locali	4
Camere da letto	3
Bagni	2
Classe energetica	E
Piano	7
Balcone/Terrazzo	1

### DESCRIZIONE:

Viale Beatrice d'Este mq 130. A pochi passi da MM3 Porta Romana e dall'università Bocconi, in signorile palazzo anni '30 con portineria, appartamento mq 130 **ultimo piano 7°**. Ingresso, ampio soggiorno, cucina abitabile, 2 camere matrimoniali di cui una con bagno en suite, camera singola, secondo bagno, lavanderia, **balcone**.

**Richiesta € 990.000. Spese annuali € 4.000 ca.** Possibilità acquisto spazio interrato mq 16. Possibile unione con appartamento al medesimo piano mq 160. Classe energetica E.

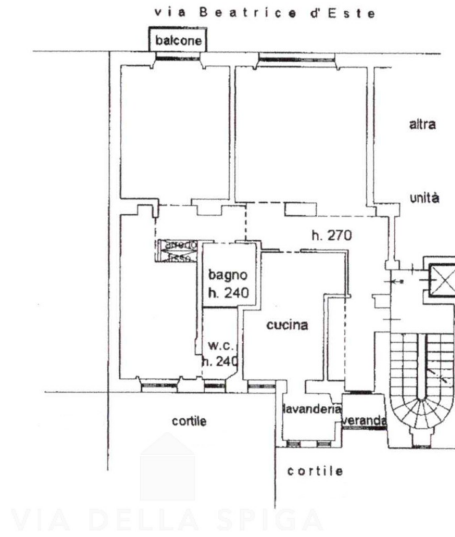


Inquadra il QR CODE per visualizzare l'immobile sul nostro sito web



**PLANIMETRIA 1:**

PIANO SETTIMO  
h. 330



PIANO INTERRATO  
h. 280

