



## Viale Beatrice d'Este mq 160



### CARATTERISTICHE:

Tipologia immobile	<b>Residenziale</b>
Intermediazione	<b>Vendita</b>
Superficie (mq)	<b>160</b>
N. locali	<b>4</b>
Camere da letto	<b>3</b>
Bagni	<b>2</b>
Classe energetica	<b>G</b>
Piano	<b>7</b>
Balcone/Terrazzo	<b>1</b>

### DESCRIZIONE:

Viale Beatrice d'Este mq 160. A pochi passi da MM3 Porta Romana e dall'università Bocconi, in signorile palazzo anni '30 con portineria, **appartamento mq 160 ultimo piano 7°**. Ingresso, soggiorno doppio, cucina abitabile, 2 camere matrimoniali, camera singola, 2 bagni, **balcone**. Da ristrutturare. **Richiesta € 1.090.000**. Possibilità spazio di mq 70 piano interrato da destinare a locale hobby € 80.000. Classe energetica G.

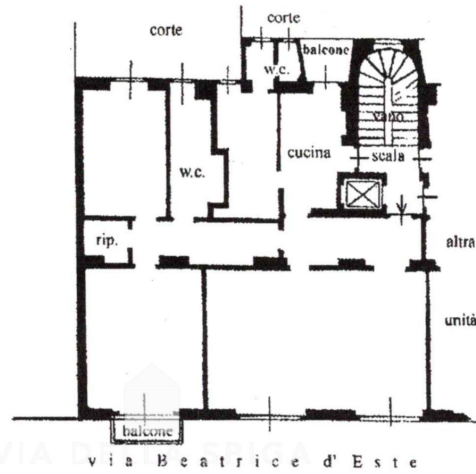


Inquadra il QR CODE per visualizzare l'immobile sul nostro sito web



**PLANIMETRIA 1:**

**PIANO SETTIMO**  
**h. 330**



**PIANO INTERRATO**  
**h. 280**

