



Ad.ze Largo Richini / Via Pantano



CARATTERISTICHE:

| | |
|--------------------|--------------|
| Tipologia immobile | Residenziale |
| Intermediazione | Vendita |
| Superficie (mq) | 220 |
| N. locali | 5 |
| Camere da letto | 2 |
| Bagni | 3 |
| Classe energetica | D |
| Balcone/Terrazzo | 1 |
| Box | 3 |

DESCRIZIONE:

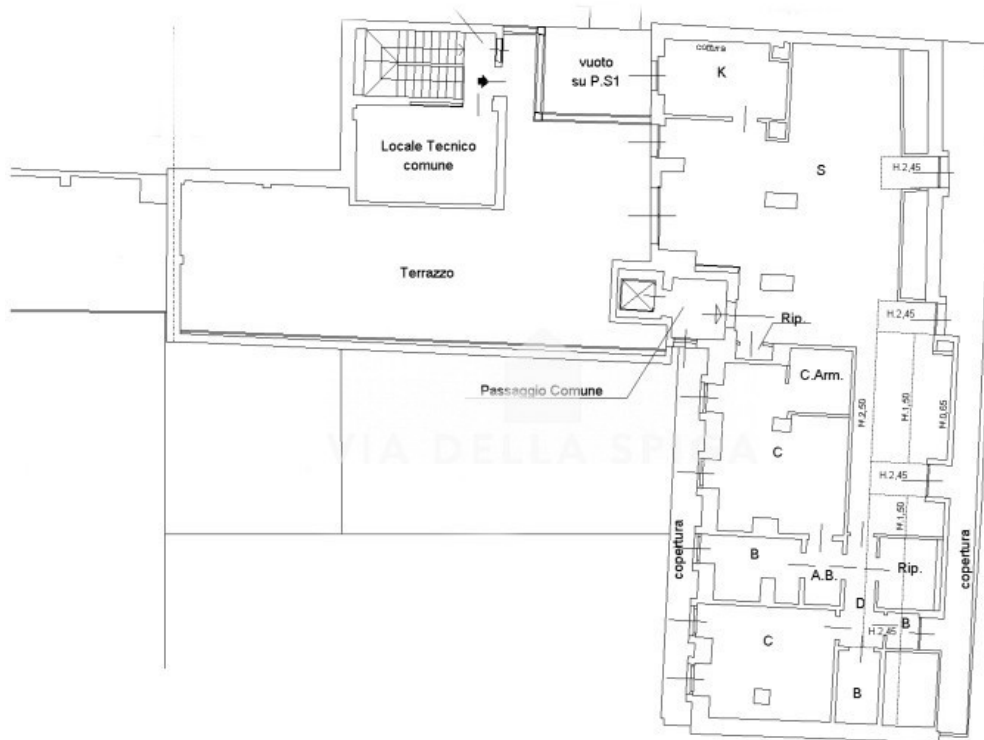
In una zona suggestiva, con vista sulla Basilica di San Nazaro in Brolo, una delle più antiche chiese di Milano e a pochi passi dall'Università Statale del XV secolo, Piazza Missori. In palazzo d'epoca, **attico** di grande charme mq 220 di recentissima e elegante ristrutturazione. Ingresso, ampio living con zona pranzo con affaccio su **terrazzo panoramico** di mq 60, cucina, camera matrimoniale con bagno en suite e cabina armadio, seconda camera matrimoniale con bagno, lavanderia e bagno di cortesia. Cantina. **Richiesta € 3.900.000 + 2 box, uno singolo e uno doppio.** Classe D. <https://vimeo.com/896238536?share=copy>



Inquadra il QR CODE per visualizzare l'immobile sul nostro sito web



PLANIMETRIA 1:





PLANIMETRIA 2:

