



## Adiacenze San Sepolcro



### CARATTERISTICHE:

Tipologia immobile	Residenziale
Intermediazione	Affitto
Superficie (mq)	210
N. locali	6
Camere da letto	4
Bagni	3
Classe energetica	E
Piano	4
Balcone/Terrazzo	5

### DESCRIZIONE:

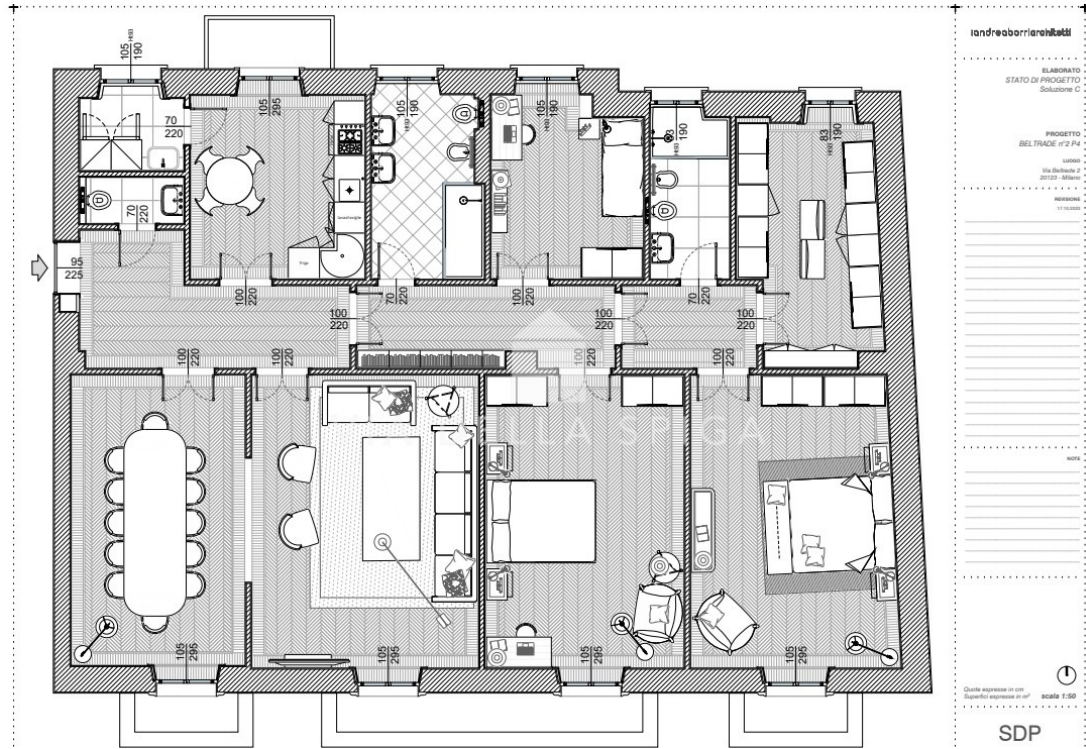
Nel cuore più antico della città, in prossimità del Duomo, in palazzo signorile, disponibili 3 appartamenti di pregio al piano 3 e 4, di **nuovissima ristrutturazione**. Contratto di locazione 4+4. Gli appartamenti vengono affittati arredati di cucina e bagni. Molto luminosi. Classe E. - Piano °3 mq 210: Ingresso, sala grande open space con cucina, 3 camere, 3 bagni. **Balcone e terrazzo di mq 26. Canone mensile € 7.480+ spese mensili €520.** - Piano °4 mq 210: Ingresso, doppio salone, 4 camere, cucina abitabile, 3 bagni, lavanderia, **4 balconi. Canone mensile € 7.420+ spese mensili € 580.** - Piano °4 mq 216: 2 ingressi, doppio salone, 4 camere, cucina abitabile, 3 bagni. **5 balconi. Canone mensile € 7.410+ spese mensili € 590.**



Inquadra il QR CODE per visualizzare l'immobile sul nostro sito web



PLANIMETRIA 1:





PLANIMETRIA 2:





PLANIMETRIA 3:

Piano quarto

