



Viale Majno Milano



CARATTERISTICHE:

Tipologia	Ufficio, Studio professionale, Commerciale
Intermediazione	Affitto
Superficie (mq)	650
N. locali	15
Bagni	pluriservizi
Classe energetica	G

DESCRIZIONE:

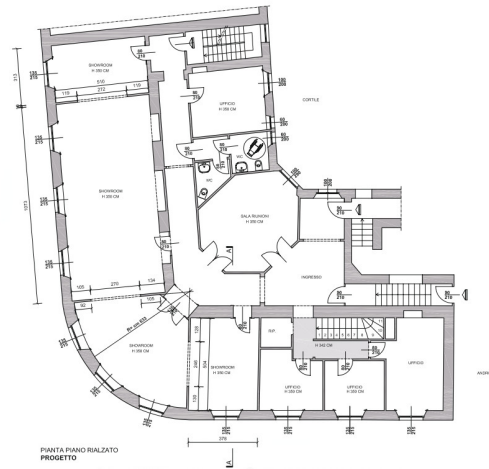
In elegante palazzo d'epoca con servizio portineria, ufficio di rappresentanza al piano rialzato **ristrutturato** di mq 650, tre ingressi, ampia reception, 15 locali. Interessante distribuzione degli spazi interni, ampi saloni intervallati da porte scorrevoli, soffitti alti. Il piano rialzato è collegato al piano seminterrato, con ampie finestre. **Canone mensile di locazione € 19.165 + spese mensili di €1.750 ca.** Classe G.



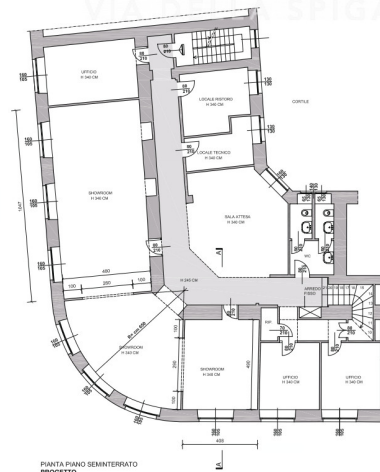
Inquadra il QR CODE per visualizzare l'immobile sul nostro sito web



PLANIMETRIA 1:



PIANTA PIANO RIALZATO
PROGETTO



PIANTA PIANO SEMINTERRATO
PROGETTO